

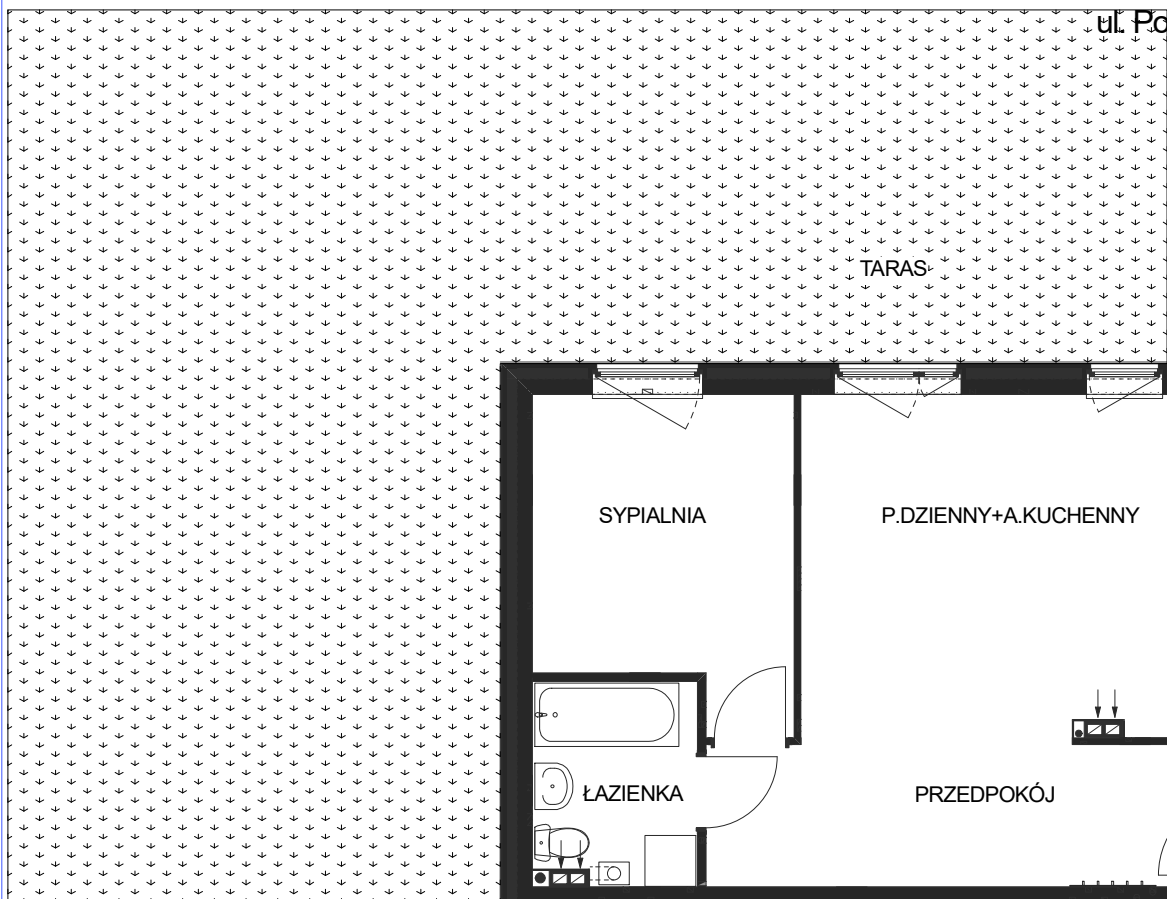
# BUDYNEK MIESZKALNY WIELORODZINNY

Wróblowice, ul. Brodatego 42

Działka nr 171/1, powierzchnia: **47,66 m<sup>2</sup>**

Lokal mieszkalny jest samodzielny, zgodnie z ustawą ust. 2 art. 2 z dnia 24.06.1994r.o własności lokali Dz. U. 0080.903, każdy lokal ma indywidualne głowki termostatyczne umożliwiające samodzielną regulację temperatury w pomieszczeniach, oraz niezależne liczniki do pomiarów poszczególnych mediów (wod.-kan, gaz, prąd).

Przedstawiony stan jest aktualny, po zakończeniu budowy nie zostały wprowadzone żadne zmiany.



ul. Pogodna 3

ul. Pogodna 1

ul. Pogodna 7

ul. Pogodna 9

ul. Pogodna 11

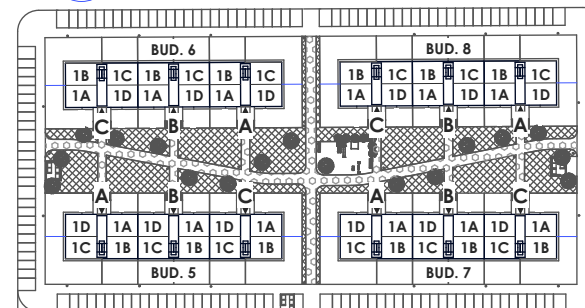
WROCŁAWSKIE PRZEDSIĘBIORSTWO  
BUDOWNICTWA MIESZKANIOWEGO

"MÓJ DOM" S.A.

ul. Jedności Narodowej 41/2

50-260 Wrocław

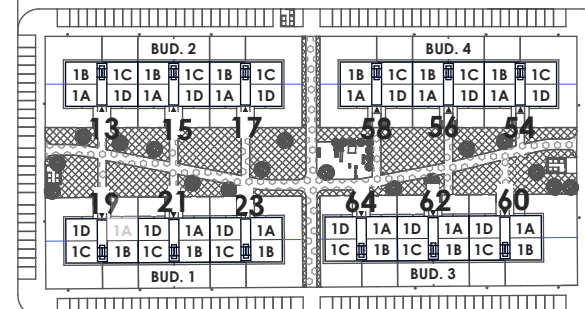
ul. Pogodna 5    ul. Brodatego 46    ul. Brodatego 44



ul. Brodatego 42

ul. Brodatego 48

ul. Brodatego 50



ul. Brodatego 52

WRÓBLOWICE,  
UL. BRODATEGO

BUDYNEK 8  
Klatka Brodatego 42

Kondygnacja I (parter)

Mieszkanie 1D

M - 2 pok.

powierzchnia użytkowa - **47,66 m<sup>2</sup>**

- przedpokój 10,43 m<sup>2</sup>

- pokój dzienny+  
aneks kuchenny 21,78 m<sup>2</sup>

- sypialnia 10,90 m<sup>2</sup>

- łazienka 4,55 m<sup>2</sup>

- taras 114,00 m<sup>2</sup>