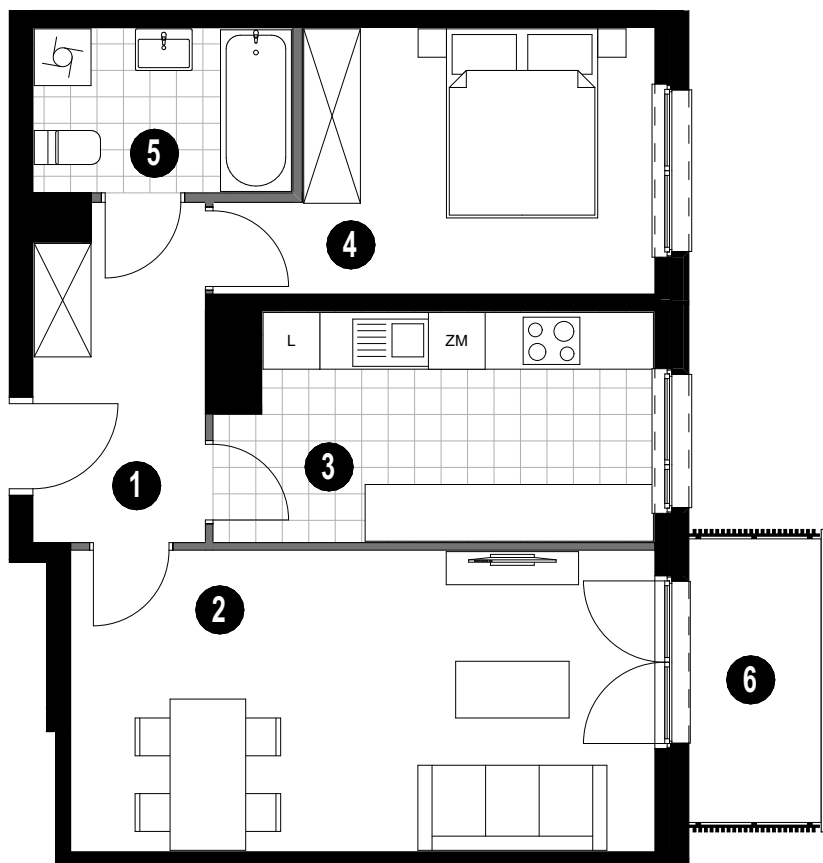


BUDYNEK **4A**

MIESZKANIE NR **3/28**

PIĘTRO **2**

POWIERZCHNIA **52,88 m<sup>2</sup>**

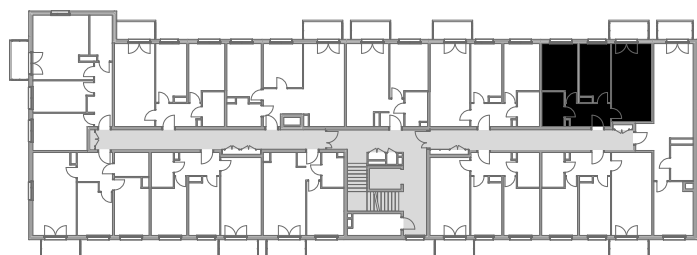


**3/28**

1 PRZEDPOKÓJ	6,24 m <sup>2</sup>
2 POKÓJ DZIENNY	19,68 m <sup>2</sup>
3 KUCHNIA	10,87 m <sup>2</sup>
4 POKÓJ	11,38 m <sup>2</sup>
5 ŁAZIENKA	4,71 m <sup>2</sup>
6 BALKON	4,20 m <sup>2</sup>

**POW. UŻYTKOWA 52,88 m<sup>2</sup>**

— ŚCIANA DZIAŁOWA  
 ■ ŚCIANA KONSTRUKCYJNA I OSŁONOWA



Projekt:

AP SZCZEPANIAK

