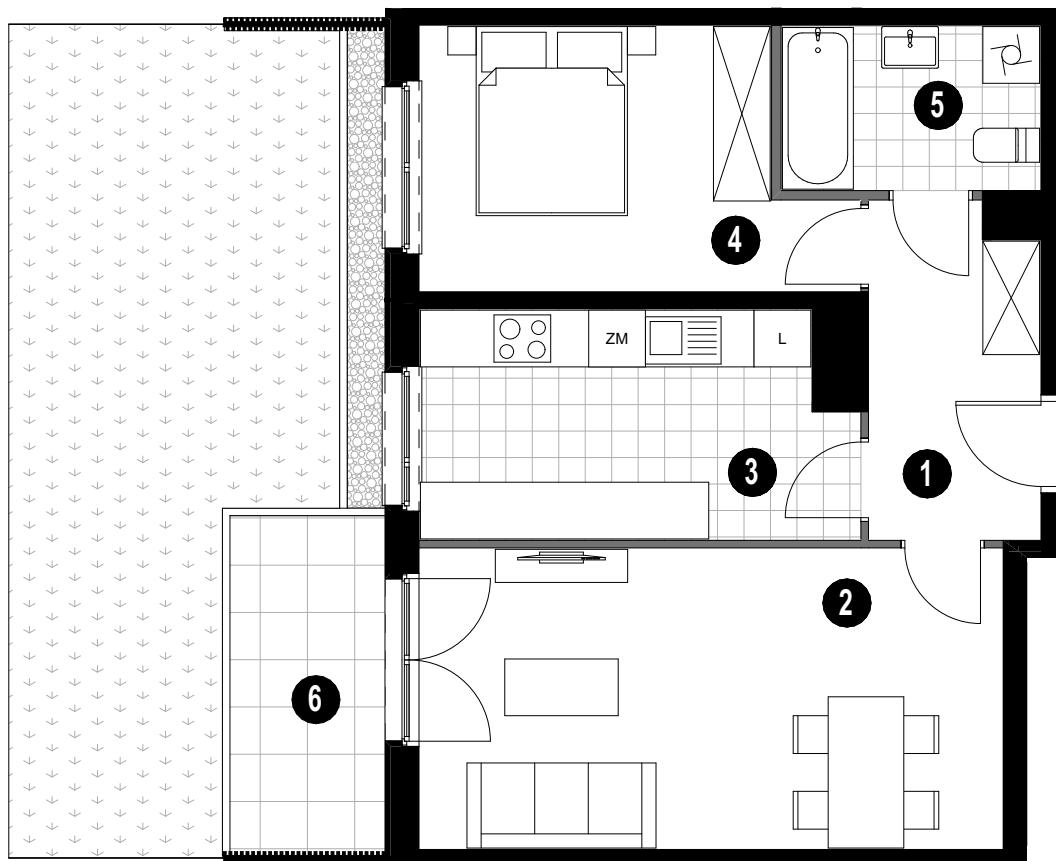


BUDYNEK **4A**

MIESZKANIE NR **1/2**

PARTER

POWIERZCHNIA **52,54 m²**



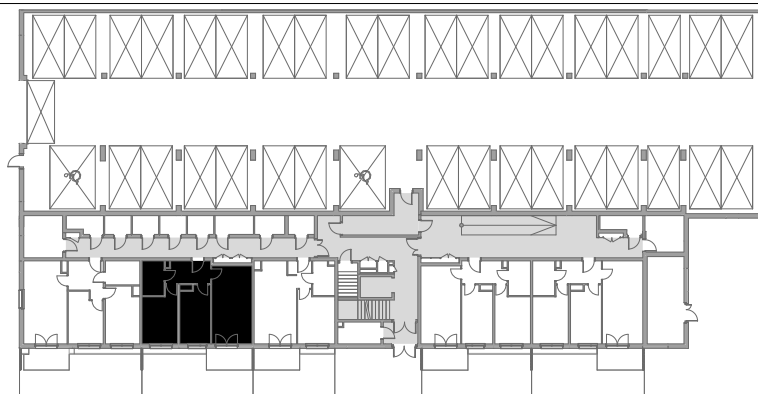
1/2

1 PRZEDPOKÓJ	6,19 m ²
2 POKÓJ DZIENNY	19,59 m ²
3 KUCHNIA	10,77 m ²
4 POKÓJ	11,28 m ²
5 ŁAZIENKA	4,71 m ²
6 OGRÓDEK	35,05 m ²

POW. UŻYTKOWA 52,54 m²

— ŚCIANA DZIAŁOWA

— ŚCIANA KONSTRUKCYJNA I OSŁONOWA



Projekt:

AP SZCZEPANIAK

