

KARTA LOKALU MIESZKALNEGO

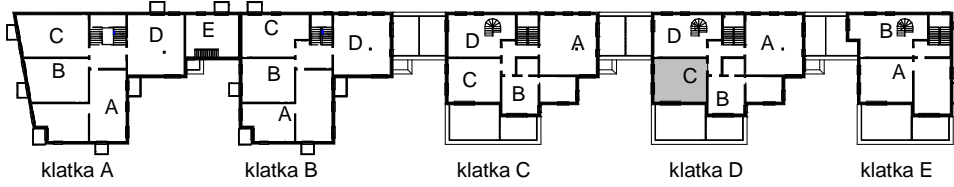
WROCLAWSKIE PRZEDSIĘBIORSTWO
BUDOWNICTWA MIESZKANIOWEGO

"MÓJ DOM" S.A.

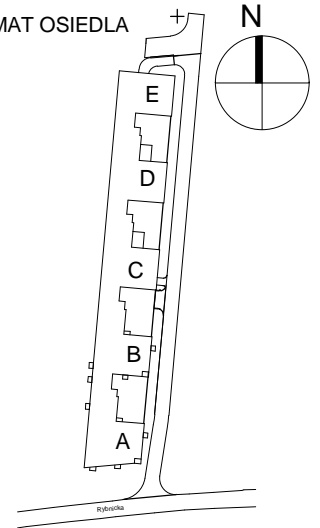
ul. Powstańców Śląskich 2-4
53-333 WROCLAW

BUDYNEK MIESZKALNY WIELORODZINNY
Wrocław, ul. Rybnicka

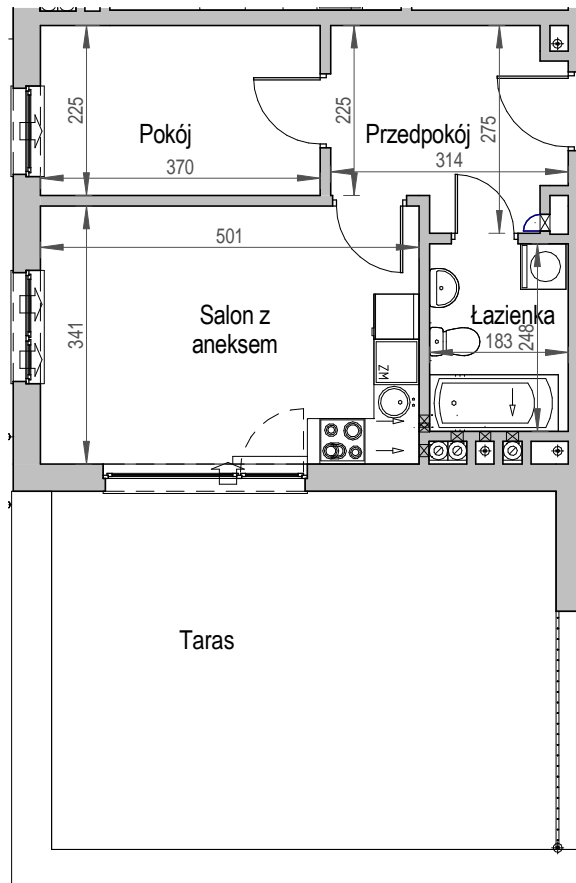
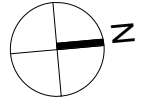
SCHEMAT BUDYNKU



SCHEMAT OSIEDLA



SCHEMAT MIESZKANIA



1 Piętro **Klatka: D**
Mieszkanie: 2C

| | |
|-----------------|----------------------|
| Przedpokój | 7.57 m ² |
| Łazienka | 4.54 m ² |
| Salon z aneksem | 17.08 m ² |
| Pokój | 8.33 m ² |
| Suma ogólna: | 37.52 m ² |
| Taras | 30.57 m ² |

Uwaga:

- powierzchnie podano z uwzględnieniem okładzin tynkowych - przyjęto grubość wykończenia 1cm.