

KARTA LOKALU MIESZKALNEGO

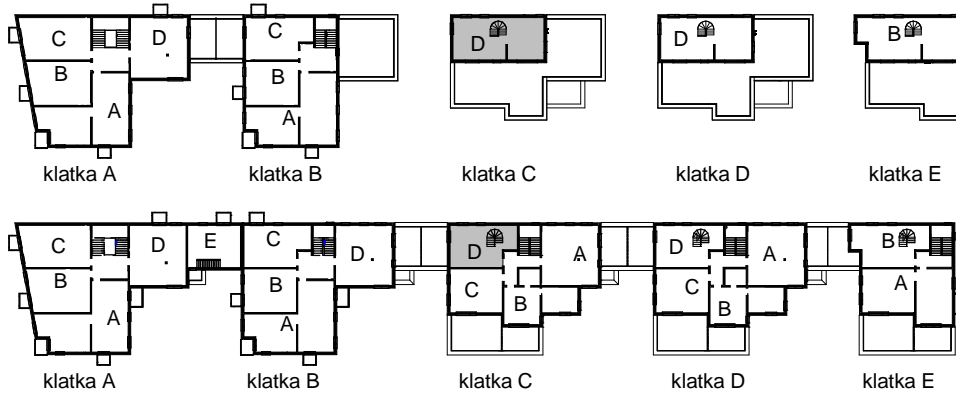
WROCLAWSKIE PRZEDSIĘBIORSTWO
BUDOWNICTWA MIESZKANIOWEGO

"MÓJ DOM" S.A.

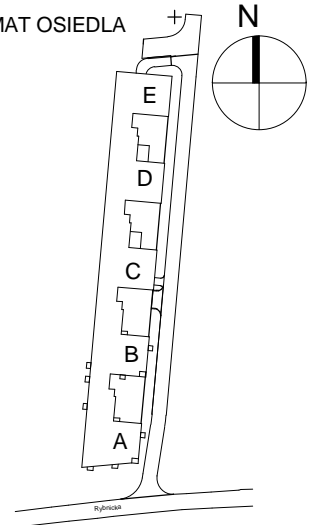
ul. Powstańców Śląskich 2-4
53-333 WROCLAW

BUDYNEK MIESZKALNY WIELORODZINNY
Wrocław, ul. Rybnicka

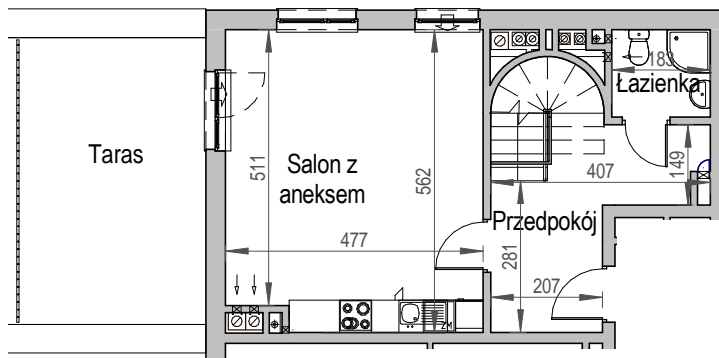
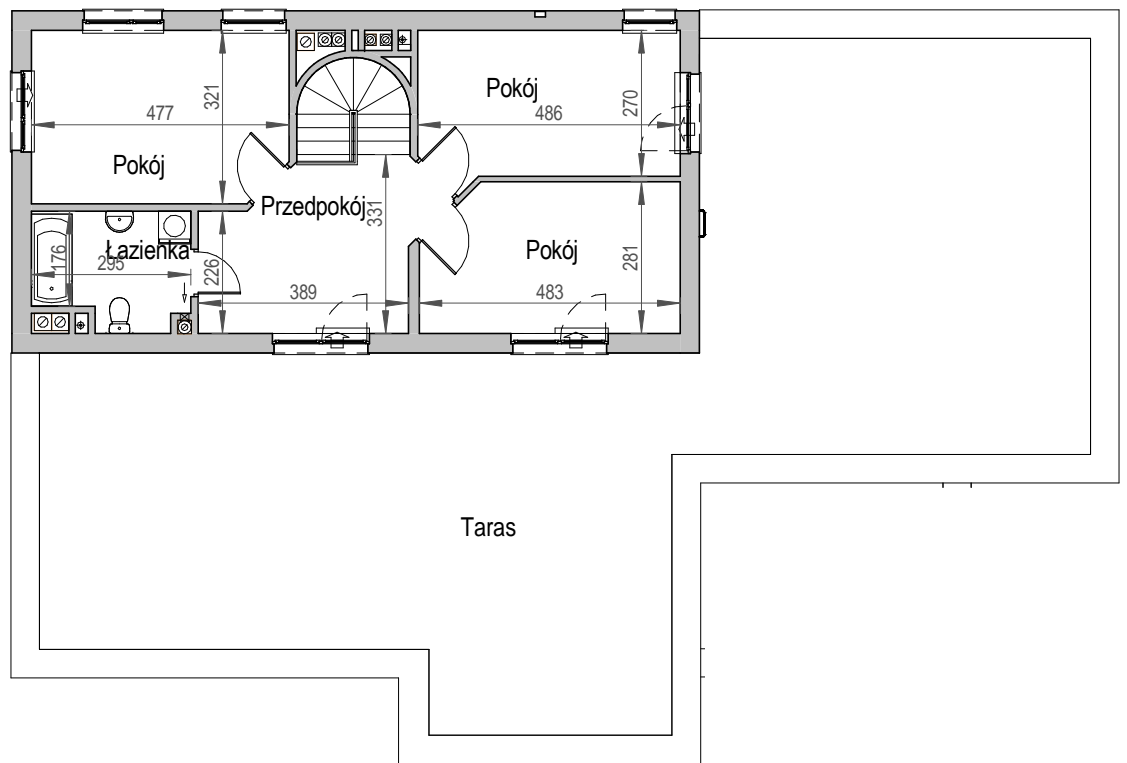
SCHEMAT BUDYNKU



SCHEMAT OSIEDLA



SCHEMAT MIESZKANIA



1 Piętro		Klatka: C
		Mieszkanie: 2D
Przedpokój	12.89 m ²	
Łazienka	2.96 m ²	
Salon z aneksem	26.17 m ²	
Przedpokój	15.41 m ²	
Pokój	12.92 m ²	
Łazienka	5.94 m ²	
Pokój	15.01 m ²	
Pokój	13.20 m ²	
Suma ogólna:	104,50 m ²	
Taras	17,98 m ²	
Taras	127,97 m ²	

Uwaga:

- powierzchnie podano z uwzględnieniem okładzin tynkowych - przyjęto grubość wykończenia 1cm.